



Vielen Dank für ihr Interesse!

Auf den folgenden Seiten finden sie den detaillierten Reiseablauf für die von Ihnen ausgewählte Reise.

Die Welt entdecken und mehr erleben - unter diesem Motto wählen wir seit mehr als 30 Jahren immer wieder neue und interessante Reiseziele mit größter Sorgfalt für Sie aus.

Für weitere Fragen oder zur Anmeldung ihrer Wunschreise, stehen wir Ihnen gerne auch telefonisch zur Verfügung.

Sie erreichen uns unter

0345 - 565 22 55

montags - freitags: 09:00 bis 18:00 Uhr

samstags: 09:00 bis 12:00 Uhr

Wir wünschen Ihnen noch viel Freude bei der Reiseplanung!

Bleiben Sie reiselustig
Ihr MZ Reisen-Team

MS Amadea: Traumkreuzfahrt Kanaren mit MS Amadea - 23 Tage

Wenn im Herbst in Deutschland die Wetterlage ungewiss wird, nehmen wir Sie mit auf eine Traumkreuzfahrt Richtung Süden. Kreuzen Sie mit Ihrem Wohlfühlschiff MS Amadea von Bremerhaven zur Blumeninsel Madeira und den sonnenverwöhnten Kanarischen Inseln. Nach einer afrikanischen Stippvisite besuchen Sie Portugals Hauptstadt und den Süden Englands, ehe es für dieses Mal "Auf Wiedersehen Amadea" heißt.

Reiseverlauf:

Tag	Hafen	an	ab
1	Bremerhaven		18:00
2	Urlaub auf See		
3	Portland (Weymouth)	08:00	18:00
4-6	Erholung auf See		
7	Funchal / Madeira	13:00	
8	Funchal / Madeira		13:00
9	Santa Cruz de la Palma	09:00	22:00
10	Puerto de la Estaca	08:00	20:00
11	San Sebastián / La Gomera	08:00	20:00
12	Santa Cruz de Tenerife	08:00	23:00
13	Las Palmas / Gran Canaria	08:00	20:00
14	Arrecife / Lanzarote	07:00	14:00
15	Agadir / Marokko	08:00	19:00
16	Urlaub auf See		
17	Kreuzen im Unterlauf des Tejo		
	Lissabon / Portugal	09:00	17:00
18	Leixões / Porto / Portugal	09:00	19:00
19-20	Erholung auf See		
21	Portsmouth / England	07:00	20:00
22	Urlaub auf See		
23	Bremerhaven	09:00	

Reiseveranstalter: Veranstalter: Phoenix Reisen GmbH, Pfälzer Straße 14, Bonn/Vetter Touristik RvGmbH, Hinsdorfer Weg 1, Zörbig

Reisecode: VPH-13101

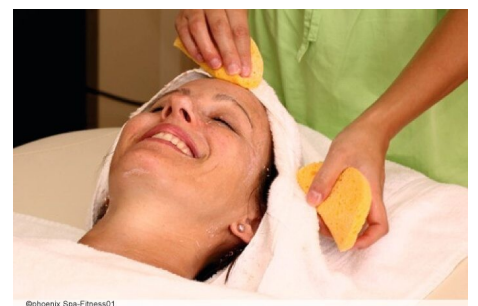
Leistungen:

- Haustürservice
- An- und Abreise Bremerhaven im Reisebus oder Kleinfahrzeug
- 22 Ü/VP in einer Außenkabine der gewählten Kategorie
- Ein- & Ausschiffungsgebühren, Hafentaxen
- Tischwein und Saft des Tages zu den Hauptmahlzeiten
- Willkommenscocktail, Abschiedsparty
- Verschiedene Tages- u. Abendprogramme
- Captain's Dinner mit festlichem Menü
- Nutzung Sport- & Wellness-Einrichtungen und des Golfgartens
- Obstkorb in der Kabine
- Bademäntel in der Kabine, Benutzung an Bord
- Benutzung der Bordeinrichtungen
- Betreuung durch erfahrene Reiseleiter und Gastgeber-Team
- Praktische Phoenix-Tasche, Reiseführer bzw. Länderinformationen

Preis (pro Person):

24.10.2025 - 15.11.2025 - MS Amadea

2 Bett div. Decks (Sichtbehinderung)	4649 €
2-Bett Glückskabine	4649 €
2-Bett Neptundeck	4749 €
2-Bett Oriondeck	4849 €
2-Bett Promenadendeck	5049 €
2-Bett Saturndeck	4849 €
Einzelkabine Saturndeck	7349 €



MS Amadea

Die MS Amadea überzeugt mit Aussichts-Lounge, Kino, Schiffshospital mit deutschem Arzt und einem großzügigen doppelstöckigen Show- und Musiksalon. 5 Aufzüge verbinden die Decks miteinander. Ein elegant ausgestattetes Spa mit großem Wellnessbereich und Panoramafenstern erwartet Sie. Die Außendecks sind großzügig und bieten Sonnen- wie Schattenplätze mit Liegestühlen für alle Gäste, Shuffleboard, kleinen Außenpool mit Jacuzzi und eine Rundum-Promenade mit Joggingpfad. Ein Höhepunkt ist die großzügige Garten- und Golfplatzlandschaft mit Golfbar auf dem Sonnendeck. Der aufmerksame Service eines freundlichen Teams und ein reichhaltiges Programm mit Tagesaktivitäten und Abendunterhaltung werden Ihren Urlaub auf diesem First-Class-Schiff unvergesslich machen.

HE

